

BricsCAD ボーナストール

マルチ引出線補正 ツール

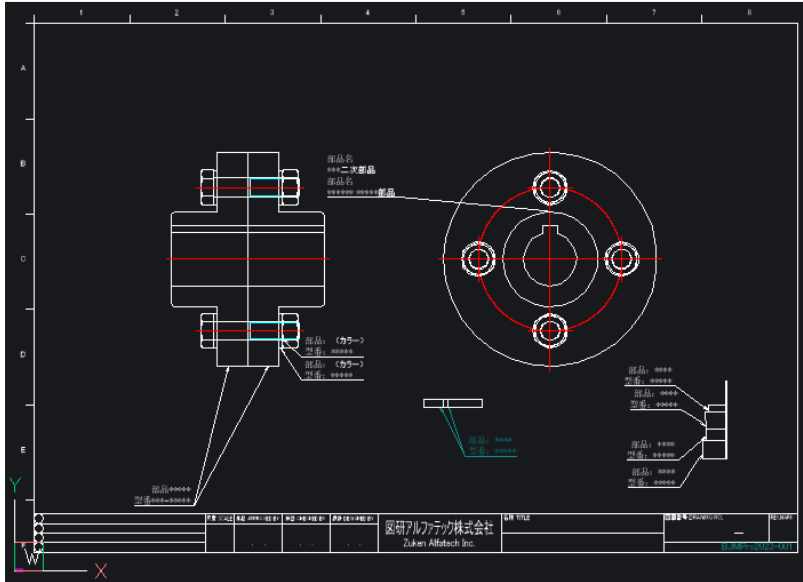
概要

本ツールは、開いた図面のマルチ引出線（BricsCAD V20 以下のバージョンで作成したマルチ引出線の下線表示に不具合を含むもの）がずれて表示する現象を補正するものです。

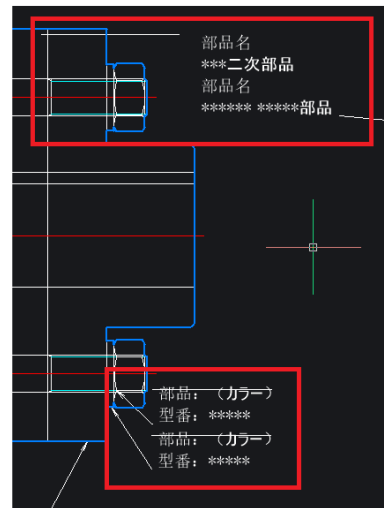
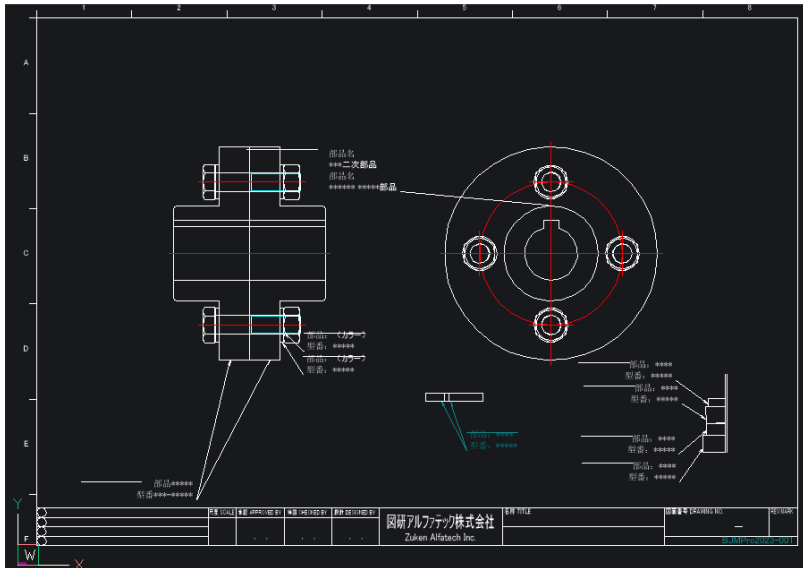
図面例

■同じ図面を BricsCAD V20 と V24 で開いた例です。

BricsCAD V20(以下のバージョン)で開いた例（マルチ引出線の下線がずれていない状態で表示）

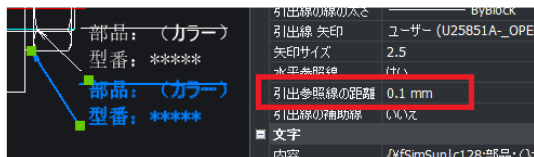


BricsCAD V24 で開いた例（マルチ引出線の下線がずれた状態で表示）



本現象は BricsCAD V20 以下の不具合により、テキストと引出線参照の距離が不正となったことが原因です。BricsCAD V20 以下では不正な値を無視していたため図面上では確認できません。

BricsCAD V21 以降、または AutoCAD 上で開いた時にマルチ引出線の下線のずれが確認できます。



2024年7月5日

本ツールでは、このような図面に存在するマルチ引出線すべてを対象に、不具合を含むプロパティ値を一時的に変更し、元の値に戻すことで下線の情報を正常な状態にします。

下線のずれが目視できないマルチ引出線も含めて、カレント図面のマルチ引出線すべてを対象とします。

- ・ロックされた画層にあるマルチ引出線、及びグループ化されたマルチ引出線も修正対象となります。
- ・ブロック参照内のマルチ引出線は修正対象外となります。(必要に応じて分解してください。)
- ・寸法線含む、その他のオブジェクトは対象に含みません。

■提供ファイル

提供ファイル：ModMleader.zip

提供ファイル解凍後のモジュール名：ModMleader.dll

■BricsCAD 対象グレード

対象 BricsCAD：BricsCAD V23 以上、グレード Pro 以上。

■モジュール使用の流れ

- 1.ModMleader.zip を任意の場所に解凍します。
- 2.BricsCAD を起動し、モジュールをロードします。
- 3.マルチ引出線のずれを修正したい図面を開き、コマンドを実行します。

■操作手順

1.ModMleader.zip を任意の場所に解凍

1-1.ModMleader.zip をダウンロードします。任意の場所に保存してください。

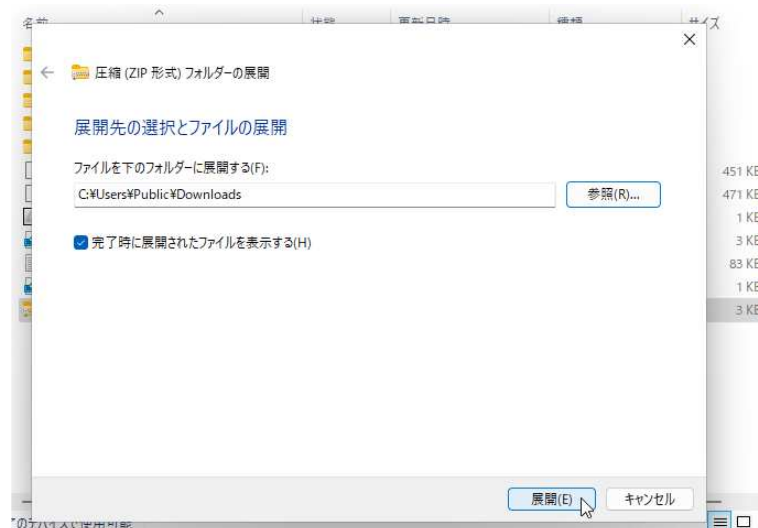
※解凍はご利用の圧縮解凍ソフトウェア等をご使用ください。

1-2.ModMleader.zip を解凍（展開）します。保存（展開）場所を確認します。

例) C:\Users\¥Public¥Downloads (Windows11)

指定した場所に下記のファイルが保存（展開）されます。

ファイル名：ModMleader.dll

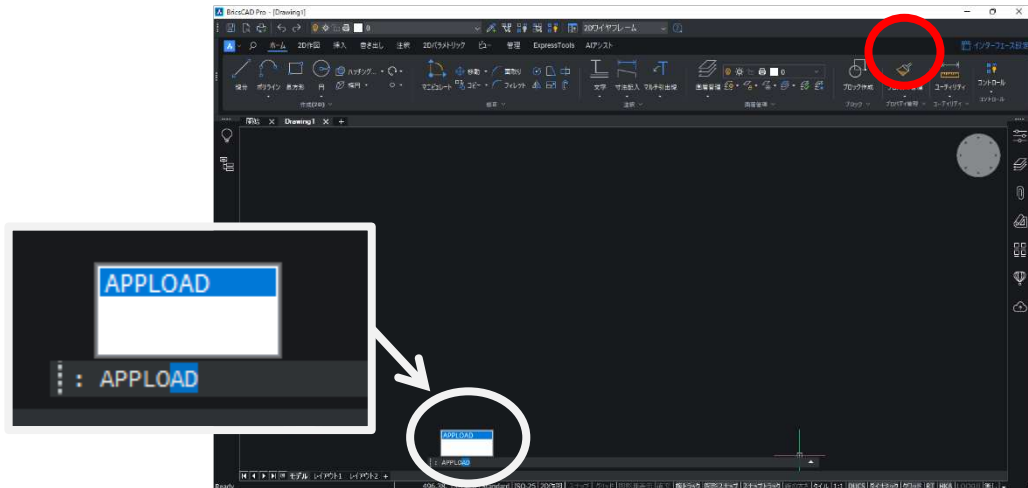


2. BricsCAD を起動し、モジュールをロード

2-1. BricsCAD を起動します。

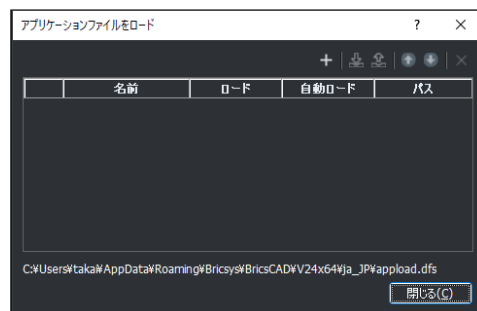
2-2. モジュールをロードします。

コマンドラインに `APPLOAD` と、入力し Enter を押します。



2-3. アプリケーションファイルをロードダイアログが表示します。

[+]アイコンをクリックします。

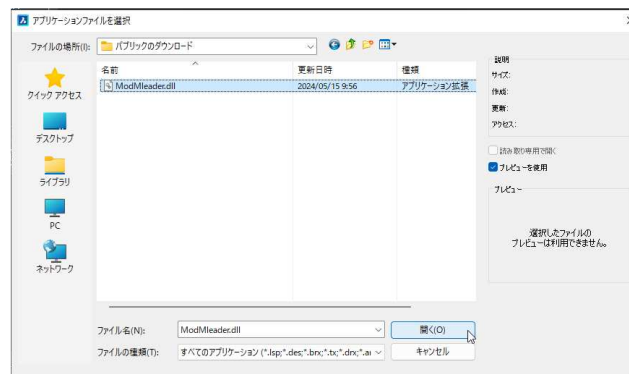


2-4. アプリケーションファイルを選択ウィンドウが表示します。

1-2.の手順で確認した「ModMleader.dll」ファイルの保存先を指定します。

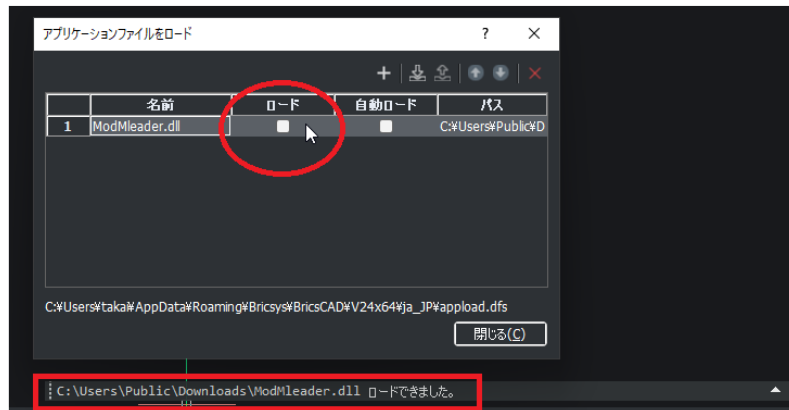
本例では「C:\Users¥Public¥Downloads」を指定しています。

「ModMleader.dll」を選択し、[開く]ボタンをクリックします。



2-5.アプリケーションファイルをロードダイアログの [ロード] 部分をクリックします。

コマンドラインに「パス名¥ModMleader.dll ロードできました。」と表示します。



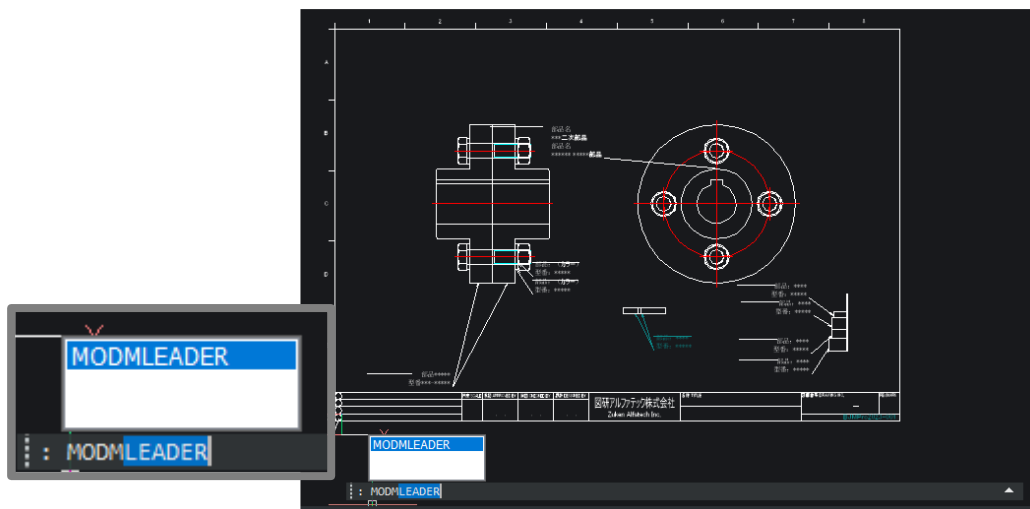
※ 「自動ロード」 にチェックを入れると BricsCAD 起動時に自動ロードされます。

2-6.[閉じる]ボタンをクリックします。

3.マルチ引出線のずれを修正したい図面を開き、コマンドを実行

3-1.[ファイル]-[開く]などで、マルチ引出線のずれを修正したい図面を開きます。

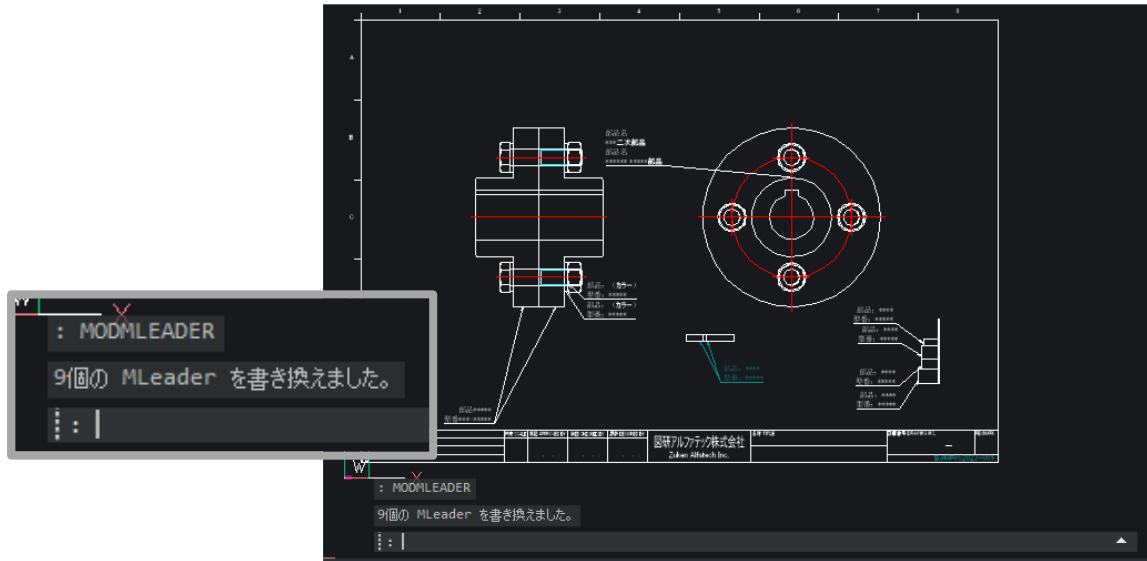
3-2.コマンドラインに「MODMLEADER」と入力します。



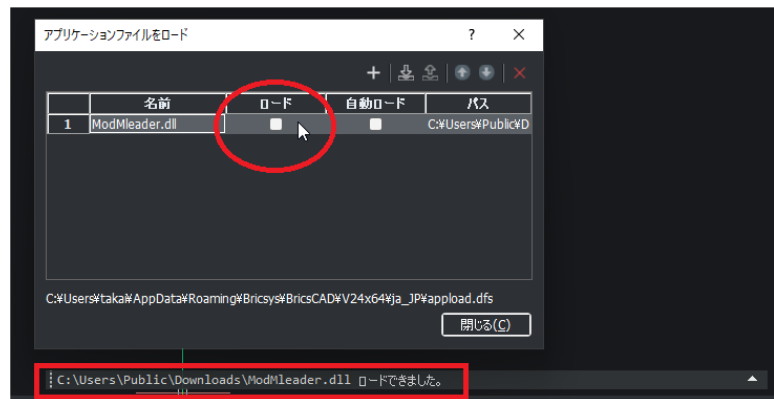
※ 「MODM」まで入力すると、候補が絞り込まれた状態になります。

3-3. Enter を押します。マルチ引出線の下線の位置が修正されます。

コマンドラインに修正されたマルチ引出線の個数が表示されます。



BricsCAD を再起動した場合、再度 APPLOAD コマンドを使用してモジュールのロードを行ってください。



以上