

Alfatech 製品 インストール 説明書

図研アルファテック株式会社

<http://www.alfatech.jp/>

本書では下記の Alfatech 製品の動作環境、インストールとアクティベートなどについて説明いたします。

説明対象の Alfatech 製品:ダウンロード、アクティベートファイルのメール納品のソフトウェア

- ・BJ-Electrical
- ・BJ-MechaTool
- ・BJ-MechaTool Pro
- ・BJ 変換 JW・SXF
- ・手直し奉行
- ・朱書奉行

■動作環境

- ・対応 OS

対応する OS は、使用する対応 CAD が動作保証している OS に限ります。

- ・対応 CAD

製品名	対応 AutoCAD バージョン	対応 BricsCAD バージョン
BJ-Electrical ^{※1}	AutoCAD2018 以降	BricsCAD V18 以降
BJ-MechaTool ^{※1}		
BJ-MechaTool Pro ^{※2}		
BJ 変換 JW・SXF ^{※2}	-	
朱書奉行	CAD は必要ありません。 図面内容の確認には OS でサポートされている AutoCAD のバージョンが必要です。	CAD は必要ありません。 図面内容の確認には OS でサポートされている BricsCAD のバージョンが必要です。
手直し奉行	OS でサポートされている AutoCAD のバージョン	OS でサポートされている BricsCAD のバージョン

- ・ディスク空き容量 : 200MB 以上 (システムディスクは 100MB 以上)

各商品名、ロゴは各社の商標、または登録商標です。

本ソフトのインストールを始める前に、Windows や AutoCAD、BricsCAD、ネットワーク環境などが正しく動作することを、あらかじめご確認ください。

※1 ベース CAD となる AutoCAD2018 以降の各バージョン(以下、AutoCAD) または、BricsCADV18 以降の各バージョン(以下、BricsCAD) で使用するためのアドオンソフトです。

AutoCAD、または BricsCAD は別途ご購入ください。

※2 AutoCAD には対応していません。

■ライセンス

ライセンス方式には、**スタンドアロンライセンス**と**ネットワークライセンス**の2種類があります。

ご購入のライセンス形式をご確認ください。

本マニュアルではスタンドアロンライセンスのアクティベート方法のみを説明しています。

ネットワーク版につきましては、別途「**FlexNet ネットワークライセンス用 インストールガイド**」をご参照ください。

インストールガイド、その他ドキュメントにつきましては、下記 URL からダウンロードが可能です。

<http://www.bj-soft.jp/support/download/>

■インストールとアクティベートの手順

1. インストーラを入手します。
2. 製品をインストールします。
3. 製品のライセンスをアクティベートします。
4. 製品の起動を確認します。

1. インストーラの入手

商品納品メール^(※1)に記載のある URL からダウンロード^(※2)します。

BJ-Electrical

BJ-MechaTool

BJ-MechaTool Pro

BJ 変換 JW・SXF

手直し奉行

朱書奉行

※1 上記製品はライセンスファイルのメール納品となっております。

ご購入製品によって記載URLが異なりますのでご注意ください。

ライセンスアクティベート製品を確認する場合、お手元の license_list.txt をご確認ください。

「license_list.txt」ファイルはライセンス情報ファイルです。ご購入製品のアクティベートファイル(*.acf)と一緒に圧縮ファイル(*.zip)に格納しております。

※2 ご購入いただきました製品のインストーラをすべてダウンロードしてください。

ダウンロードされた各製品は体験版ですが、アクティベートを実行することで製品版として使用できます。

ダウンロードされた zip ファイルを任意の場所に解凍してください。

2. インストール

2.1.インストール準備

Administrator または、管理者権限のあるユーザーでログオンしてください。

使用中のアプリケーションをすべて終了させてください。

ウイルス チェック プログラムなどの常駐プログラムを、終了させてください。

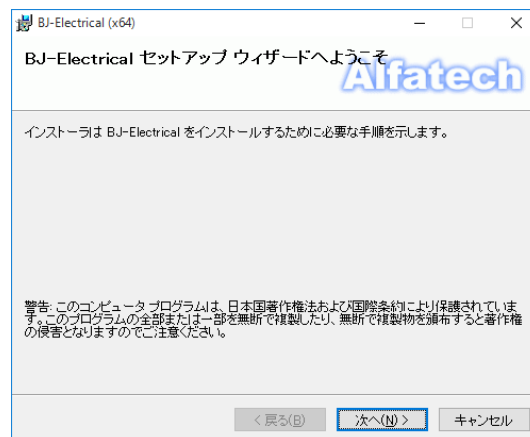
2.2.インストール実行

ダウンロードされたインストーラを実行します。

解凍後の製品フォルダにある Setup.exe を

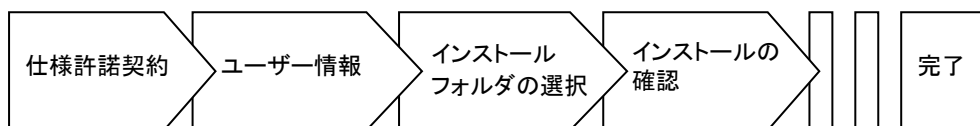
ダブルクリックすると、インストーラが起動します。

(右図は BJ-Electrical 64bit インストーラの例です。)



[次へ]ボタンをクリックし、セットアップウィザードの手順に沿ってインストールを実行してください。

👉 インストールの流れ



3. ライセンスのアクティベート

スタンドアロンライセンスはライセンスアクティベート式(ネットワーク接続必須)です。

ライセンス アクティベートファイル(.acf ファイル) は弊社からメールにて納品しております。

※ アクティベートファイルは、ユーザー様のご希望によりメディアでご提供している場合もあります。

(ご注意)

ライセンスアクティベート時は、インターネットに接続する必要があります。

インターネットにつながっていない場合、アクティベートはできませんのでご注意ください。

会社のセキュリティポリシー等でインターネットに接続できない場合は、弊社サポート(support@bj-soft.jp)までご連絡ください。

体験版として製品を使う場合も、必ずアクティベートの作業が必要です。

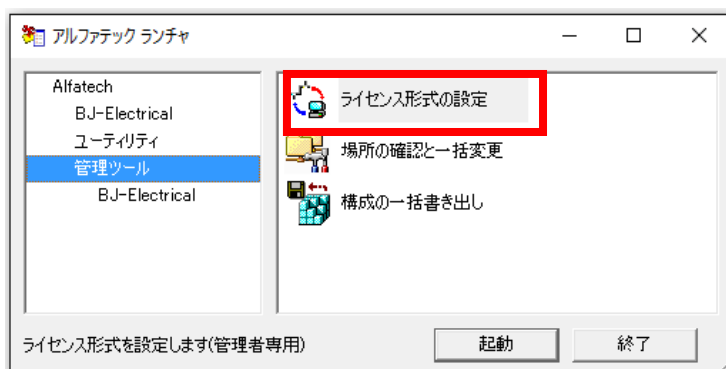
3.1.アクティベートファイルの準備

メール納品されておりますアクティベートファイル(*.acf)を準備します。

3.2.[ライセンス形式の設定]の起動

Windows10

[スタート]アイコン → A → Alfatech → アルファテックランチャー を選択します。
 アルファテックランチャーを起動します。[左ペイン]にて「Alfatech」-「管理ツール」を選択します。
 [右ペイン]にて「ライセンス形式の設定」を選択し、[起動]ボタンをクリックします。



Windows8.1

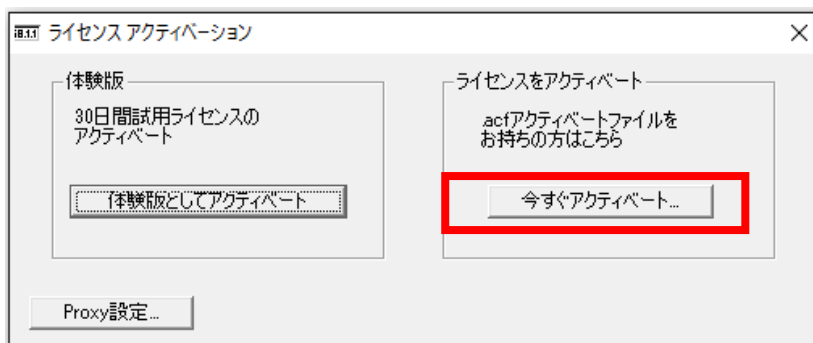
[スタート]アイコン → アプリ→ Alfatech → アルファテックランチャー を選択します。
 [左ペイン]で Alfatech → 管理ツール を選択し、[右ペイン]でライセンス形式の設定を選択します。

Windows7

[スタート]ボタン→ すべてのプログラム → Alfatech → 管理ツール → ライセンス形式の設定をクリックします。
 (注意) 設定変更には管理者権限が必要です。

3.3 アクティベート作業の開始

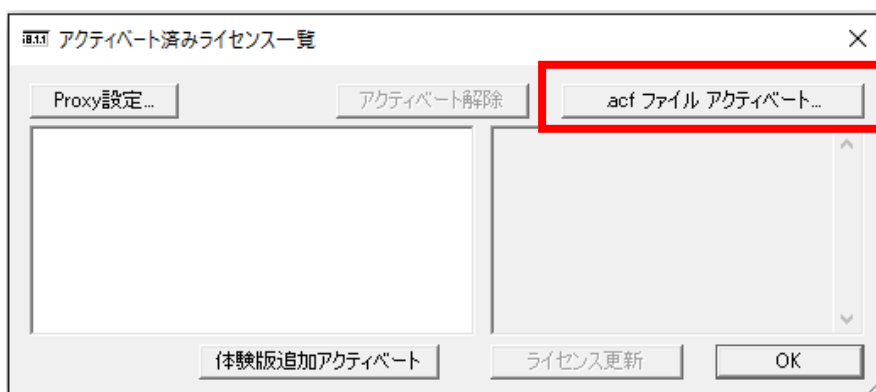
[今すぐアクティベート]をクリックします。



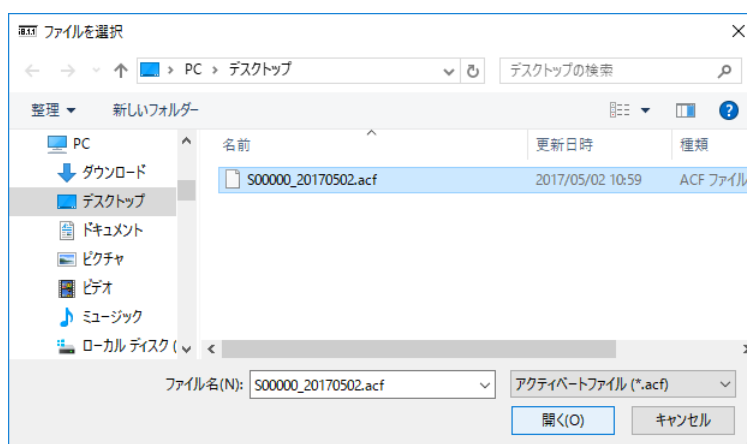
※体験版としてご試用いただく場合は、[体験版としてアクティベート]を実行します。
 30日間のご試用が可能です。製品版と体験版は試用期間以外の差異はございません。

3.4. アクティベートファイルの選択

[acf ファイル アクティベート]ボタンをクリックします。



[ファイルを選択]ダイアログより アクティベートファイルを選択し [開く]ボタンをクリックします。

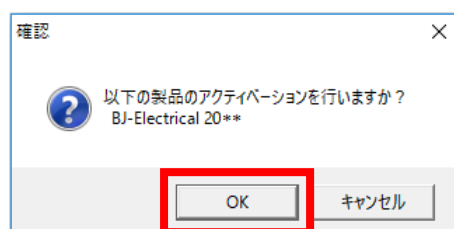


ライセンスファイル圧縮ファイル内の license_list.txt に各アクティベートファイルに含まれる製品情報が記載されています。必ず、アクティベート作業の前に確認してください。

3.5. アクティベート製品の確認

選択したアクティベートファイルに含まれる製品名とライセンスバージョンを記載した確認メッセージが表示されます。

[OK]ボタンをクリックし登録を行います。

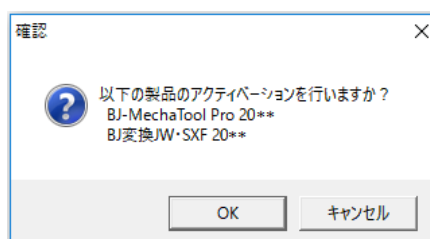


※複数製品が登録されたライセンスファイルにてアクティベートを行った場合、すべての製品名が表示されます。

(購入製品下記 2 つの例)

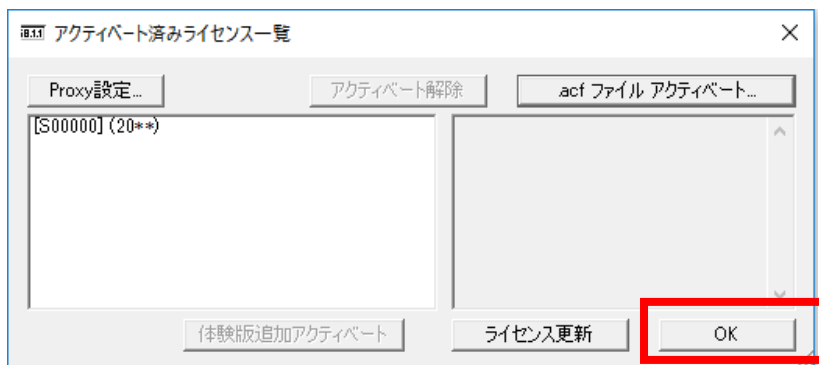
BJ-MechaTool Pro

BJ 変換 JW・SXF



3.6. アクティベート情報

アクティベートされたライセンス情報が表示されます。[OK]ボタンをクリックし、ダイアログを閉じます。



(ご注意)

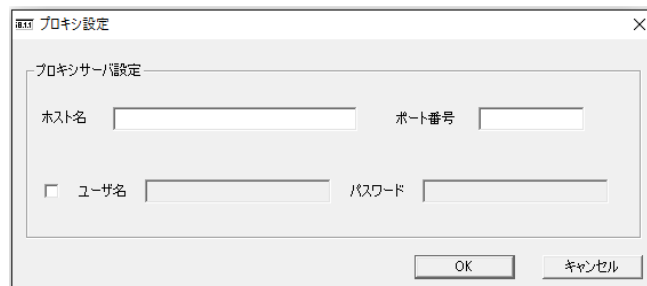
インターネット接続に対して、プロキシサーバ経由の設定が必要な場合、アクティベートに失敗することがあります。

エラーメッセージ例: プロキシ認証が提供されていません。(エラーコード -1022)

(注)エラーメッセージ(エラーコード)と対応方法については、弊社ホームページの BricscAD FAQ(下記)をご参照ください。

<http://www.bj-soft.jp/Bricscad/faq/>

[Proxy 設定]ボタンをクリックし、プロキシサーバ設定のホスト名、ポート番号の欄に、ブラウザーに登録したプロキシ設定と同じ値(種類:HTTP)の入力を行ってからアクティベートを再実行してください。



アクティベート関係の手順につきましては下記をご参考にしてください。

<http://www.alfatech.jp/support/Activation/>

4. 製品の起動確認

下記の何れかで製品を起動します。

4.1. デスクトップのアイコンをダブルクリックします。

4.2. ランチャー(メニュー)からの起動

Windows10

[スタート]アイコン → A → Alfatech → アルファテックランチャーを選択します。

[左ペイン]にて「Alfatech」-「製品名」を選択します。

[右ペイン]にて「製品名」を選択し、[起動]ボタンをクリックします。(イメージは BJ-Electrical の例です。)

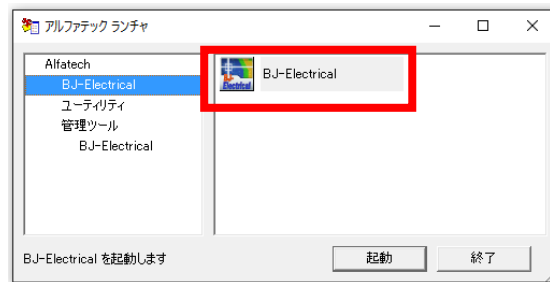
アルファテックランチャー

[左ペイン]

Alfatech

-> BJ-Electrical

を選択します。



[右ペイン]

BJ-Electrical

を選択します。

[起動]をクリックし
ます。

Windows8.1

[スタート]アイコン → アプリ → Alfatech → アルファテックランチャー を選択します。

[左ペイン]で Alfatech → 製品名 を選択し、[右ペイン]で製品名 を選択します。

Windows7

[スタート]ボタン→ すべてのプログラム → Alfatech → 製品名 → 製品名 をクリックします。

(注意) 設定変更には管理者権限が必要です。

■PC 間でのライセンス移行方法

ライセンスを別 PC に移行させるには、まず、移行元の PC からライセンスをアクティベート解除し、移行先の PC でインストール・アクティベートします。

1. ライセンス移行元 PC でのアクティベート解除

1.1 ライセンス形式の設定を起動

Windows10

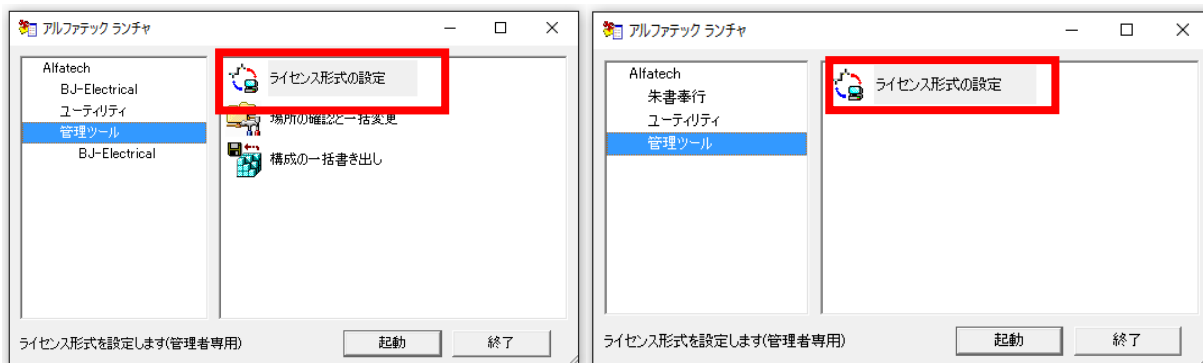
[スタート]アイコン → A → Alfatech → アルファテックランチャー を選択します。

アルファテックランチャーの [左ペイン]にて「Alfatech」-「管理ツール」を選択します。

[右ペイン]にて「ライセンス形式の設定」を選択し、[起動]ボタンをクリックします。

BJ-Electrical(BJ シリーズ) インストール時の例

朱書奉行のみインストール時の例



Windows8.1

[スタート]アイコン → アプリ→ Alfatech→ アルファテックランチャー を選択します。

[左ペイン]で Alfatech → 管理ツール を選択し、[右ペイン]でライセンス形式の設定を選択します。

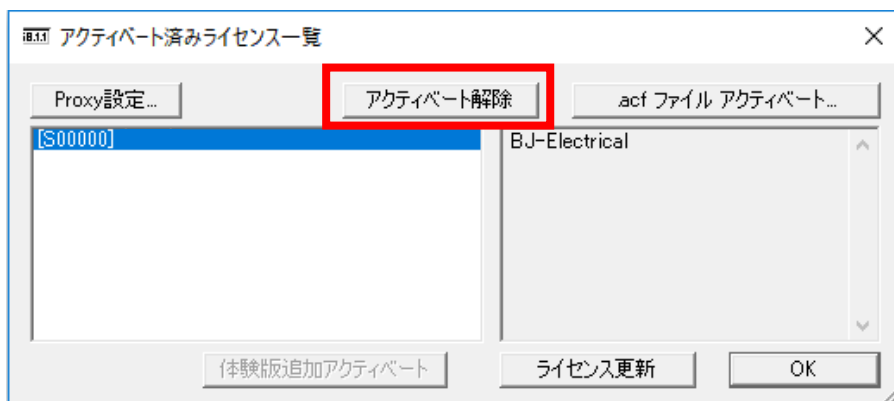
Windows7

[スタート]ボタン→ すべてのプログラム → Alfatech → 管理ツール → ライセンス形式の設定 をクリックします。

(注意) 設定変更には管理者権限が必要です。

1.2 アクティベート解除するライセンスの選択

アクティベートされているライセンス情報が表示されます。

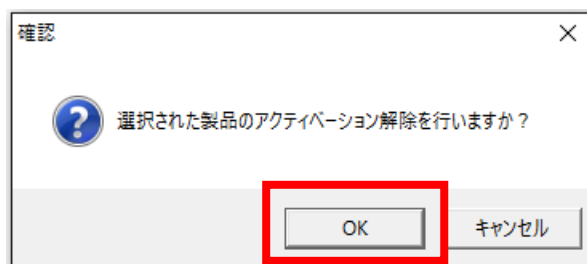


解除するライセンス情報の行を選択し、[アクティベート解除]ボタンをクリックします。

1.3 アクティベート解除の確認

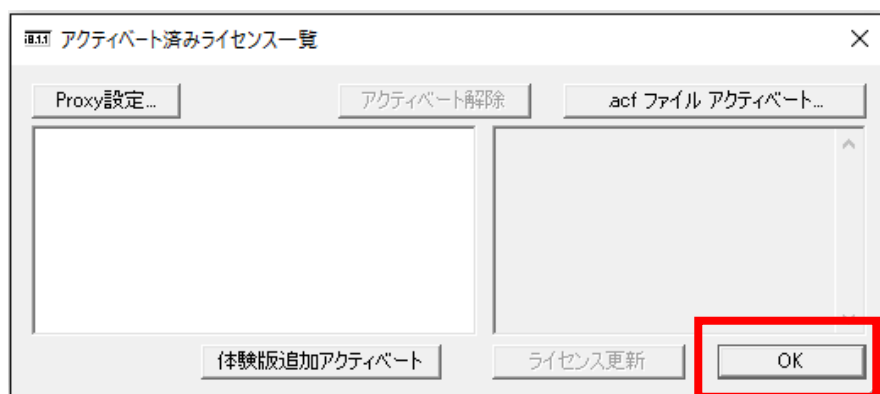
アクティベート解除の実行確認のメッセージを表示します。

[OK]ボタンをクリックすると、解除されます。



1.4 アクティベート情報

選択したライセンス情報のアクティベートが解除され、一覧から削除されます。



作業完了後、[OK]ボタンをクリックし、ダイアログを閉じます。

(ご注意)

アクティベート解除しないで、PC を破棄などした場合、新しい PC でのアクティベートはできません。

必ず、アクティベート解除の作業を行ってください。

もし、お客様の方でアクティベート解除ができない状況が発生した場合、書面によるアクティベート解除の手続きを行ってください。

製品 ダウンロードページの「申請書」項目「BJ シリーズ製品アクティベート解除申請書入手はこちらから」にて申請書の入手が可能です。

<http://www.bj-soft.jp/support/download/>

ご不明な点は、サポート(support@bj-soft.jp)までご連絡ください。

(アクティベート強制解除の手続きの概要)

- 1) 弊社ホームページより解除申請書をダウンロードする。
- 2) 必要事項を記入し、捺印後にメールまたは FAX 送信する。
- 3) 弊社にて申請内容を確認した後、アクティベートの強制解除を実施する。
- 4) メールにて解除を連絡する。

2. 移行先 PC でアクティベート

インストールとアクティベートの手順「3.ライセンスのアクティベート」を参照してください。

■コマンドヘルプ

BJ-Electrical、BJ-MechaTool、BJ-MechaTool Pro、朱書奉行、手直し奉行では製品コマンドヘルプを提供しております。

コマンドヘルプを見るには、各ソフトを起動して、メニューバーの[?]-[コマンドヘルプ]をクリックしてください。

※朱書奉行につきましては各メニュー以下にありますヘルプをご参照ください。

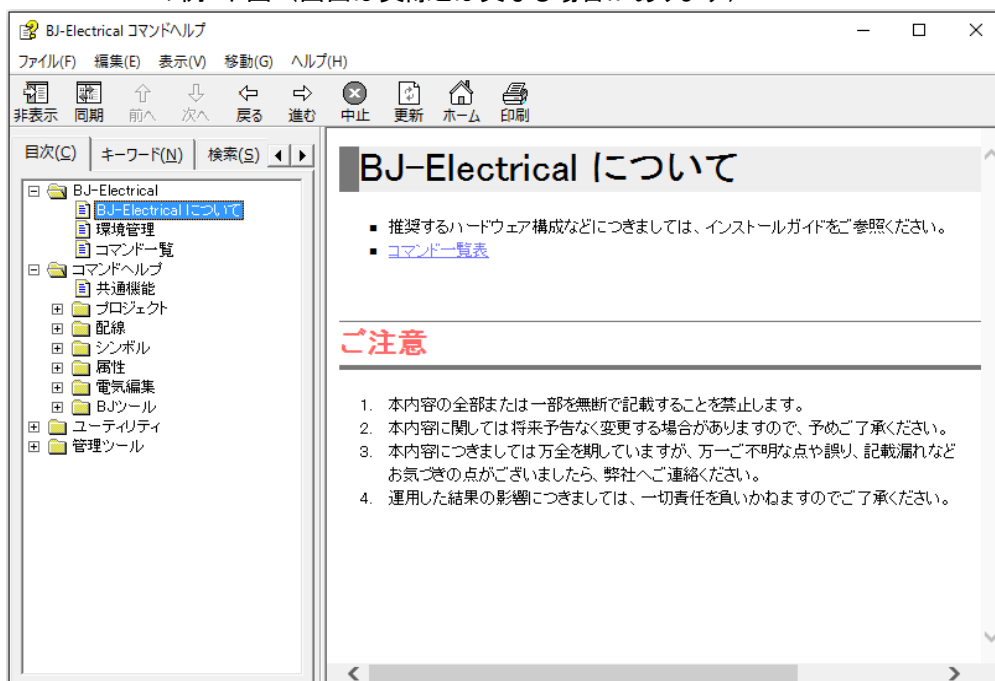
Windows10

「アルファテックランチャー」「Alfatech」-[朱書奉行]を選択し、右ペインにある「朱書奉行 ヘルプ」を実行してください。

Windows7

[スタート]-[すべてのプログラム]-[Alfatech]-[朱書奉行]-[朱書奉行 ヘルプ]を実行してください。

BJ-Electrical の例: 下図（画面は実際とは異なる場合があります）



以上