

Alfatech 製品 インストール 説明書

図研アルファテック株式会社

<https://www.alfatech.jp/>

本書では下記の Alfatech 製品の動作環境、インストールとアクティベートなどについて説明いたします。

説明対象の Alfatech 製品:ダウンロード、アクティベートファイルのメール納品のソフトウェア

・BJ-Electrical2024

・手直し奉行

・朱書奉行

■動作環境

・対応 OS

対応する OS は、使用する対応 CAD が動作保証している OS に限ります。

・対応 CAD

製品名	対応 AutoCAD バージョン	対応 BricsCAD バージョン
BJ-Electrical ^{※1}	AutoCAD2023 以降	BricsCAD V23 以降
朱書奉行	CAD は必要ありません。 図面内容の確認には OS でサポートされている AutoCAD のバージョンが必要です。	CAD は必要ありません。 図面内容の確認には OS でサポートされている BricsCAD のバージョンが必要です。
手直し奉行	OS でサポートされている AutoCAD のバージョン	OS でサポートされている BricsCAD のバージョン

・ディスク空き容量 : 200MB 以上 (システムディスクは 100MB 以上)

各商品名、ロゴは各社の商標、または登録商標です。

本ソフトのインストールを始める前に、Windows や AutoCAD、BricsCAD、ネットワーク環境などが正しく動作することを、あらかじめご確認ください。

※1 ベース CAD となる AutoCAD2023 以降の各バージョン(以下、AutoCAD) または、BricsCADV23 以降の

各バージョン(以下、BricsCAD) で使用するためのアドオンソフトです。

AutoCAD、または BricsCAD は別途ご購入ください。

■ライセンス

ライセンス方式には、**スタンドアロンライセンス**と**ネットワークライセンス**の2種類があります。

ご購入のライセンス形式をご確認ください。

本マニュアルではスタンドアロンライセンスのアクティベート方法のみを説明しています。

ネットワーク版につきましては、別途「**FlexNet ネットワークライセンス用 インストールガイド**」をご参照ください。

インストールガイド、その他ドキュメントにつきましては、下記 URL からダウンロードが可能です。

<http://www.bj-soft.jp/support/download/>

■インストールとアクティベートの手順

1. インストーラを入手します。
2. 製品をインストールします。
3. 製品のライセンスをアクティベートします。
4. 製品の起動を確認します。

1. インストーラの入手

商品納品メール^(※1)に記載のある下記の URL からダウンロード^(※2)します。

BJ-Electrical	https://www.bj-soft.jp/manufacture/bj-electrical/trial.html
手直し奉行	https://www.bj-soft.jp/manufacture/tenaoshi/trial.html
朱書奉行	https://www.bj-soft.jp/manufacture/syugakibugyo/trial.html

※1 上記製品はライセンスファイルのメール納品となっております。

ご購入製品によって記載URLが異なりますのでご注意ください。

ライセンスアクティベート製品を確認する場合、お手元の license_list.txt をご確認ください。

「license_list.txt」ファイルはライセンス情報ファイルです。ご購入製品のアクティベートファイル(*.acf)と一緒に圧縮ファイル(*.zip)に格納しております。

※2 ご購入いただきました製品のインストーラをすべてダウンロードしてください。

ダウンロードされた各製品は体験版ですが、アクティベートを実行することで製品版として使用できます。

ダウンロードされた zip ファイルを任意の場所に解凍してください。

2. インストール

2.1.インストール準備

Administrator または、管理者権限のあるユーザーでログオンしてください。

使用中のアプリケーションをすべて終了させてください。

ウィルスチェックプログラムなどの常駐プログラムを、終了させてください。

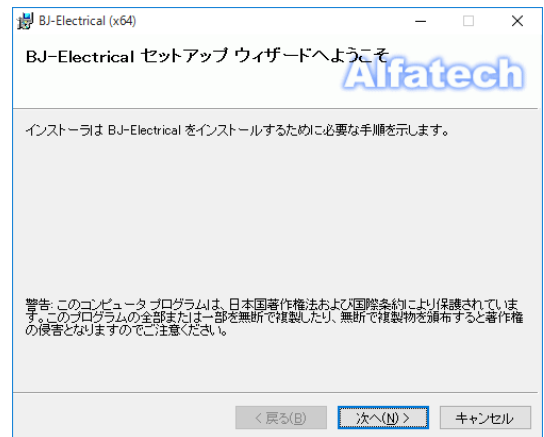
2.2.インストール実行

ダウンロードされたインストーラを実行します。

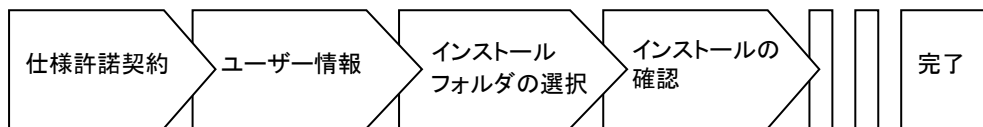
解凍後の製品フォルダにある Setup.exe を

ダブルクリックすると、インストーラが起動します。

[次へ] ボタンをクリックし、セットアップウィザードの手順に沿ってインストールを実行してください。



👉 インストールの流れ



3. ライセンスのアクティベート

スタンドアロンライセンスはライセンスアクティベート式(ネットワーク接続必須)です。

ライセンス アクティベートファイル(.acf ファイル) は弊社からメールにて納品しております。

※アクティベートファイルは、ユーザー様のご希望によりメディアでご提供している場合もあります。

(ご注意)

ライセンスアクティベート時は、インターネットに接続する必要があります。

インターネットにつながっていない場合、アクティベートはできませんのでご注意ください。

会社のセキュリティポリシー等でインターネットに接続できない場合は、弊社サポート(support@bj-soft.jp)までご連絡ください。

体験版として製品を使う場合も、必ずアクティベートの作業が必要です。

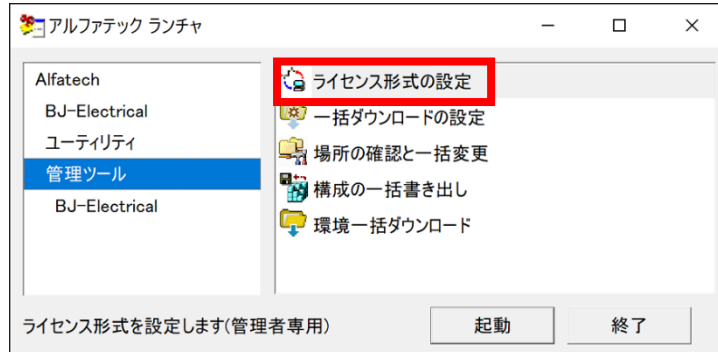
3.1.アクティベートファイルの準備

メール納品されておりますアクティベートファイル(*.acf)を準備します。

3.2.[ライセンス形式の設定]の起動

Windows10

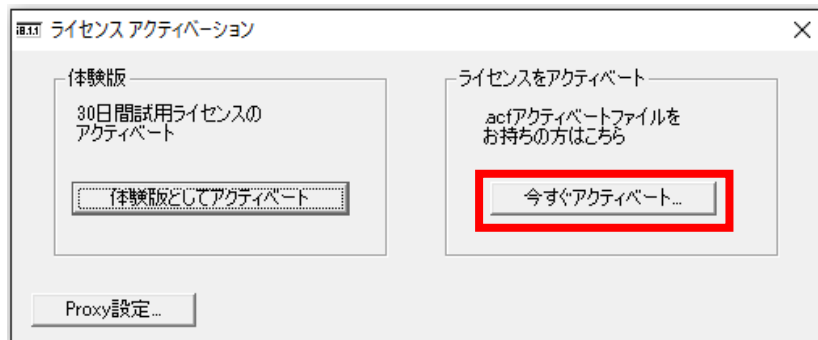
[スタート]アイコン → A → Alfatech → アルファテックランチャー を選択します。
アルファテックランチャーを起動します。[左ペイン]にて「Alfatech」-「管理ツール」を選択します。
[右ペイン]にて「ライセンス形式の設定」を選択し、[起動]ボタンをクリックします。



(注意) 設定変更には管理者権限が必要です。

3.3 アクティベート作業の開始

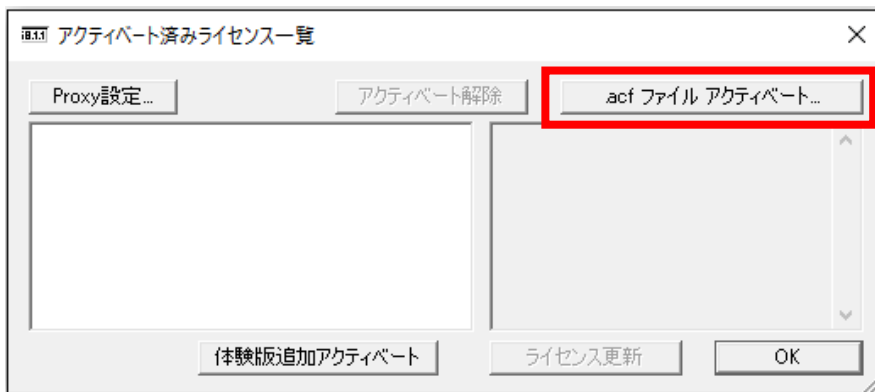
[今すぐアクティベート]をクリックします。



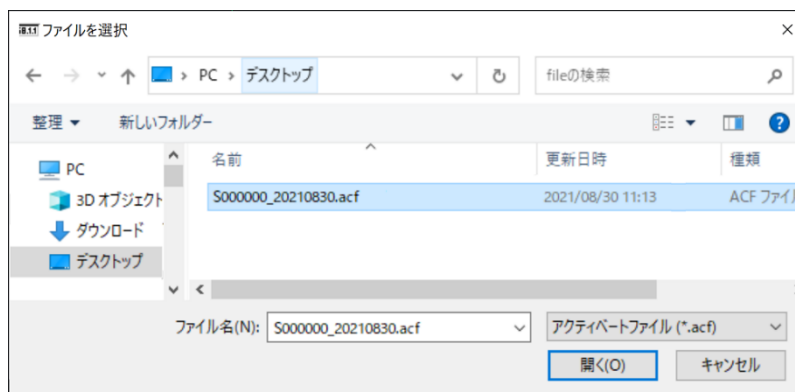
※体験版としてご試用いただく場合は、[体験版としてアクティベート]を実行します。
30 日間のご試用が可能です。製品版と体験版は試用期間以外の差異はございません。

3.4. アクティベートファイルの選択

[.acf ファイル アクティベート]ボタンをクリックします。



[ファイルを選択]ダイアログより アクティベートファイルを選択し [開く]ボタンをクリックします。

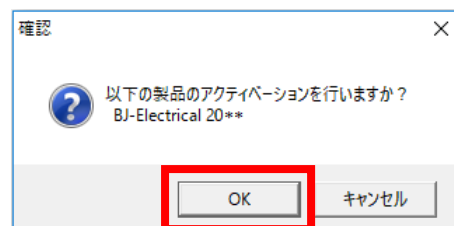


ライセンスファイル圧縮ファイル内の license_list.txt に各アクティベートファイルに含まれる製品情報が記載されています。
必ず、アクティベート作業の前に確認してください。

3.5. アクティベート製品の確認

選択したアクティベートファイルに含まれる製品名とライセンスバージョンを記載した確認メッセージが表示されます。

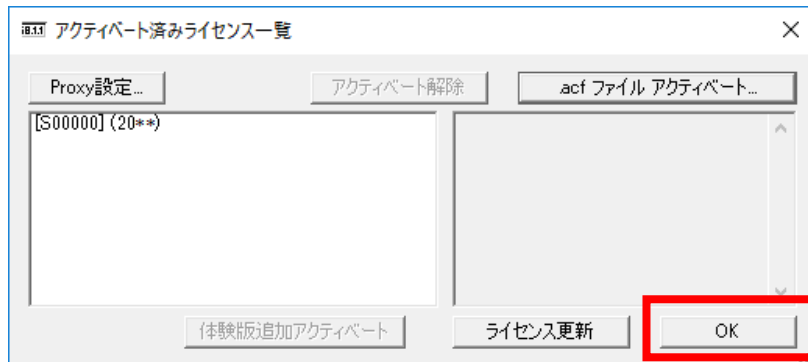
[OK]ボタンをクリックし登録を行います。



※複数製品が登録されたライセンスファイルにてアクティベートを行った場合、すべての製品名が表示されます。

3.6. アクティベート情報

アクティベートされたライセンス情報が表示されます。[OK]ボタンをクリックし、ダイアログを閉じます。



(ご注意)

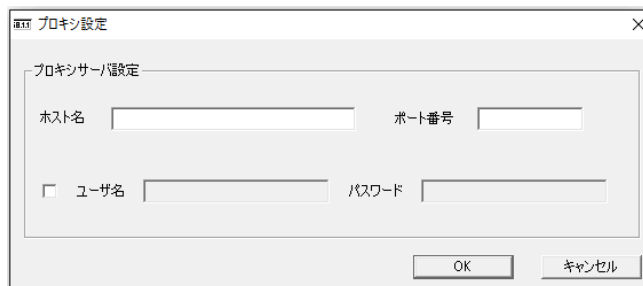
インターネット接続に対して、プロキシサーバ経由の設定が必要な場合、アクティベートに失敗することがあります。

エラーメッセージ例: プロキシ認証が提供されていません。(エラーコード -1022)

(注) エラーメッセージ(エラーコード)と対応方法については、弊社ホームページの BricsCAD FAQ(下記)をご参照ください。

<https://www.bj-soft.jp/faq/bricscad/>

[Proxy 設定]ボタンをクリックし、プロキシサーバ設定のホスト名、ポート番号の欄に、ブラウザーに登録したプロキシ設定と同じ値(種類: HTTP)の入力を行ってからアクティベートを再実行してください。



アクティベート関係の手順につきましては下記をご参考になしてください。

<http://www.alfatech.jp/support/Activation/>

4. 製品の起動確認

下記の何れかで製品を起動します。

4.1.デスクトップのアイコンをダブルクリックします。

4.2.ランチャー(メニュー)からの起動

Windows10

[スタート]アイコン → A → Alfatech → アルファテックランチャーを選択します。

[左ペイン]にて「Alfatech」-「製品名」を選択します。

[右ペイン]にて「製品名」を選択し、[起動]ボタンをクリックします。(イメージは BJ-Electrical の例です。)

アルファテックランチャー

[左ペイン]

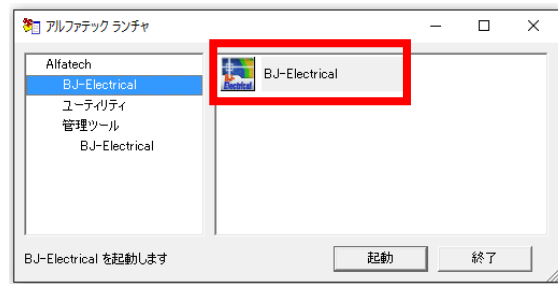
Alfatech

-> BJ-Electrical を選択します。

[右ペイン]

BJ-Electrical を選択します。

[起動]をクリックします。



(注意) 設定変更には管理者権限が必要です。

■PC 間でのライセンス移行方法

ライセンスを別 PC に移行させるには、まず、移行元の PC からライセンスをアクティベート解除し、移行先の PC でインストール・アクティベートします。

1. ライセンス移行元 PC でのアクティベート解除

1.1 ライセンス形式の設定を起動

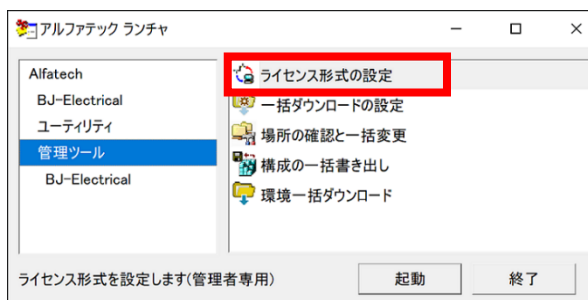
Windows10

[スタート]アイコン → A → Alfatech → アルファテックランチャー を選択します。

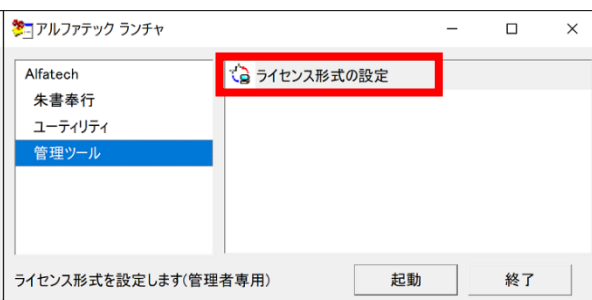
アルファテックランチャーの [左ペイン]にて「Alfatech」-「管理ツール」を選択します。

[右ペイン]にて「ライセンス形式の設定」を選択し、[起動]ボタンをクリックします。

BJ-Electrical(BJ シリーズ) インストール時の例



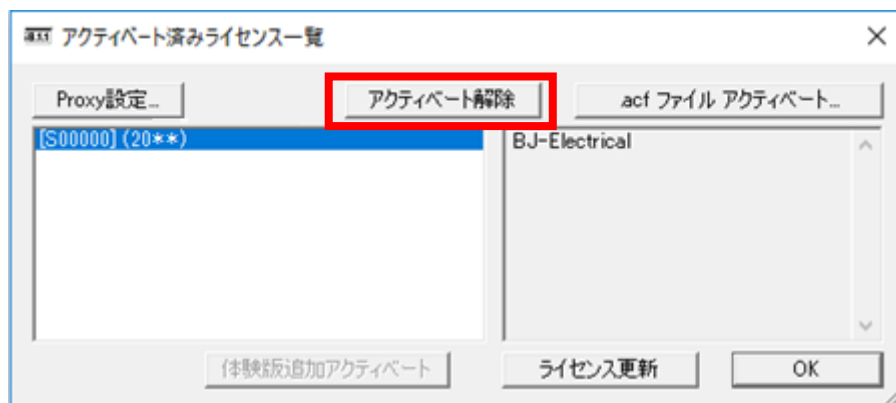
朱書奉行のみインストール時の例



(注意) 設定変更には管理者権限が必要です。

1.2 アクティベート解除するライセンスの選択

アクティベートされているライセンス情報が表示されます。

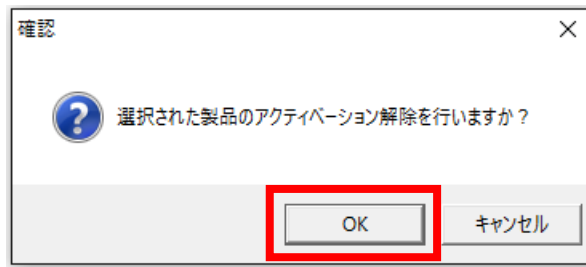


解除するライセンス情報の行を選択し、[アクティベート解除]ボタンをクリックします。

1.3 アクティベート解除の確認

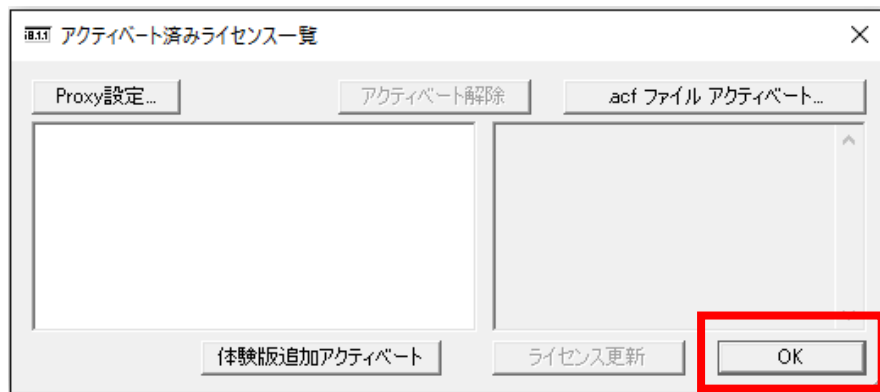
アクティベート解除の実行確認のメッセージを表示します。

[OK]ボタンをクリックすると、解除されます。



1.4 アクティベート情報

選択したライセンス情報のアクティベートが解除され、一覧から削除されます。



作業完了後、[OK]ボタンをクリックし、ダイアログを閉じます。

(ご注意)

アクティベート解除しないで、PC を破棄などした場合、新しい PC でのアクティベートはできません。

必ず、アクティベート解除の作業を行ってください。

もし、お客様の方でアクティベート解除ができない状況が発生した場合、アクティベート解除の手続きを行ってください。

製品ダウンロードページの「申請書」項目「Alfatech 製品アクティベート解除申請ページへ」にて申請が可能です。

<http://www.bj-soft.jp/support/download/>

ご不明な点は、サポート(support@bj-soft.jp)までご連絡ください。

2. 移行先 PC でアクティベート

インストールとアクティベートの手順「3.ライセンスのアクティベート」を参照してください。

■コマンドヘルプ

BJ-Electrical、朱書奉行、手直し奉行では製品コマンドヘルプを提供しております。

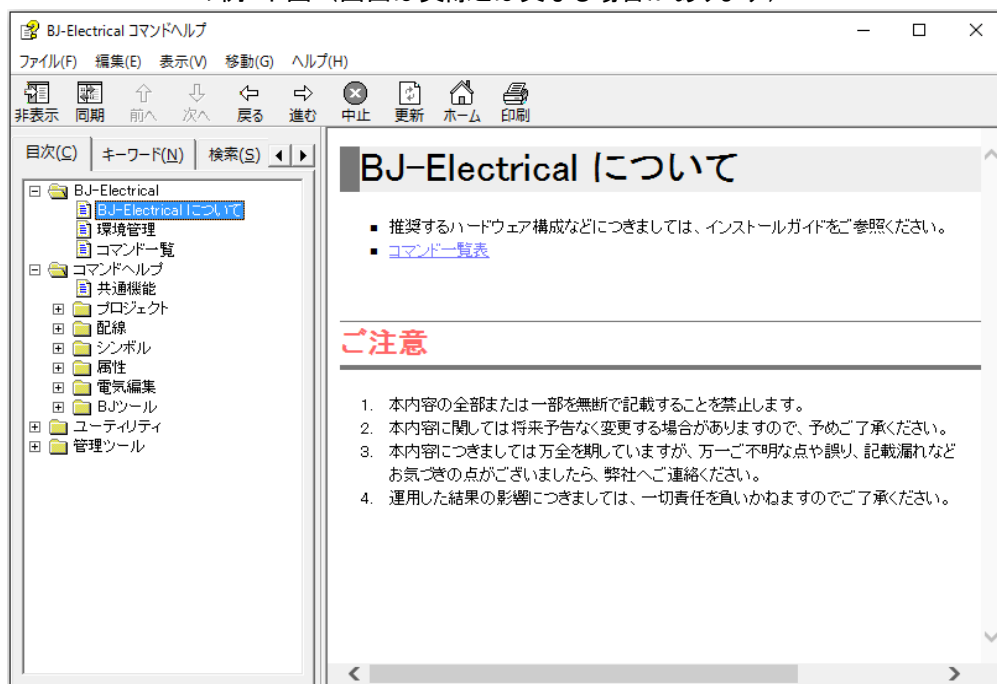
コマンドヘルプを見るには、各ソフトを起動して、メニューバーの[?]-[コマンドヘルプ]をクリックしてください。

※朱書奉行につきましては各メニュー以下にありますヘルプをご参照ください。

Windows10

「アルファテックランチャー」「Alfatech」-[朱書奉行]を選択し、右ペインにある「朱書奉行 ヘルプ」を実行してください。

BJ-Electrical の例: 下図（画面は実際とは異なる場合があります）



ダウンロード、お問い合わせ

=====

■インストールガイド(最新版)/マニュアルのダウンロードはこちら:

<https://www.bj-soft.jp/support/download/>

■差分パッチのダウンロード

初回インストール後の差分パッチのダウンロードはこちら:

<https://www.bj-soft.jp/manufacturer/download/>

■よくある質問(FAQ 一覧)

<https://www.bj-soft.jp/faq/>

■サポートお問い合わせこちら:

support@bj-soft.jp

以上