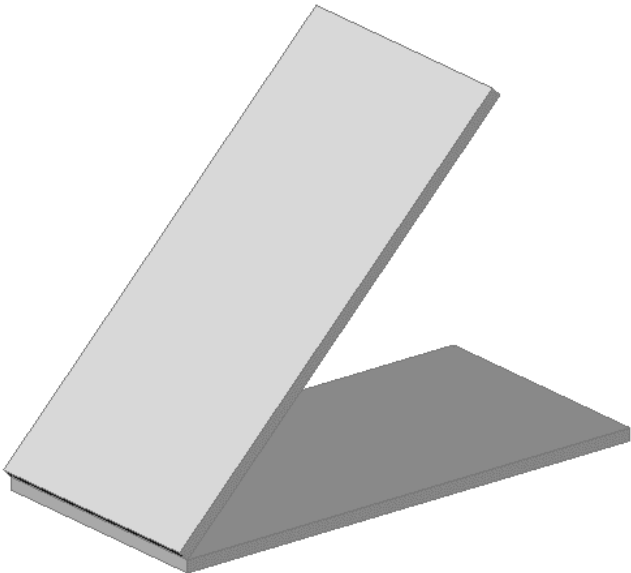


■角度による拘束を行う手順と、拘束後に角度を修正する手順につきまして

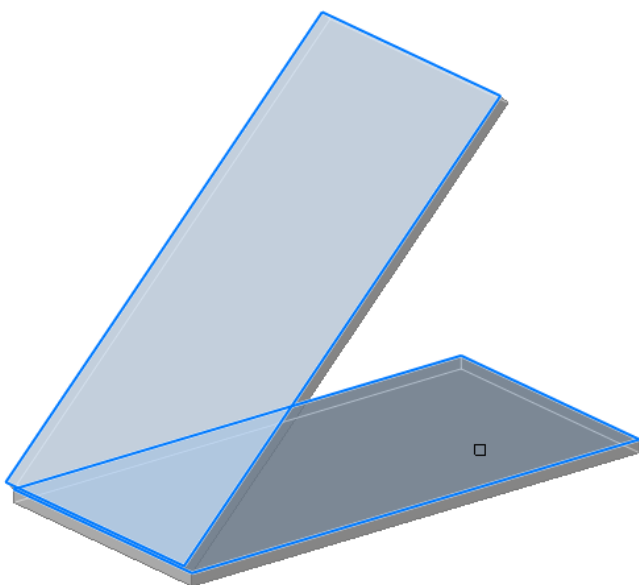
※イメージのモデルは見やすくする為

水平の板に固定の拘束と、2枚の板のエッジに一致の拘束をかけております。

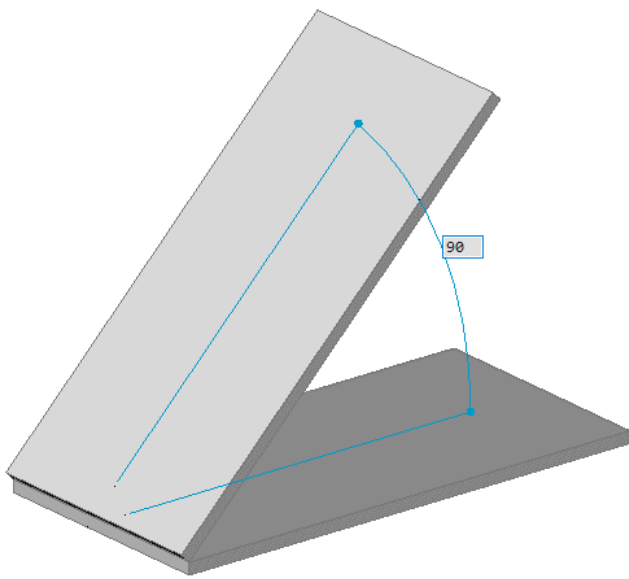
1. 下図のモデルに角度の拘束を付けます。  
メニューバーの[パラメトリック]-[3D 拘束]-[角度寸法]をクリックします。



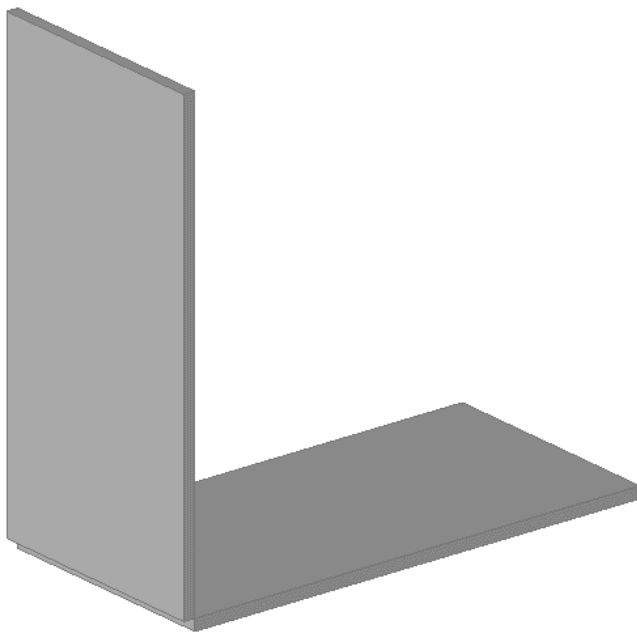
2. コマンドバーに[1 番目の図形を選択...]と表示されますので、角度をつけたい面を2か所選択します。



3. 選択後、Enter キーを押下しますと角度の指定が出来ますので、任意の角度を入力します。  
例:90 等



4. 90° の角度で拘束されました。

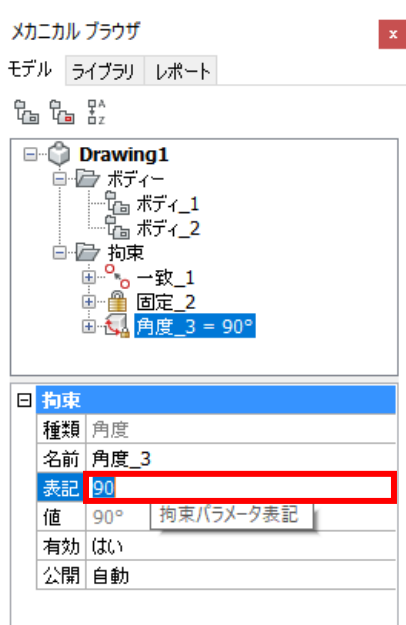


5. 次に角度の調整を行います。

メカニカルブラウザを開き、角度の拘束を選択すると、下図の内容が表示されます。

ブラウザ下記にございます[表記]の値を調整しますと、角度の調整が行えます。

例:20 等



6. 上記赤枠内の値を修正し Enter キーを押下しますと、モデルに反映されます。

