

グループ化コマンドツール 説明書

2017年11月

ビージェソフト 株式会社

【概要】

BricsCAD のグループ化、グループ図形の指示方法、グループ解除機能を各々、別コマンド化して、操作を容易にしました。

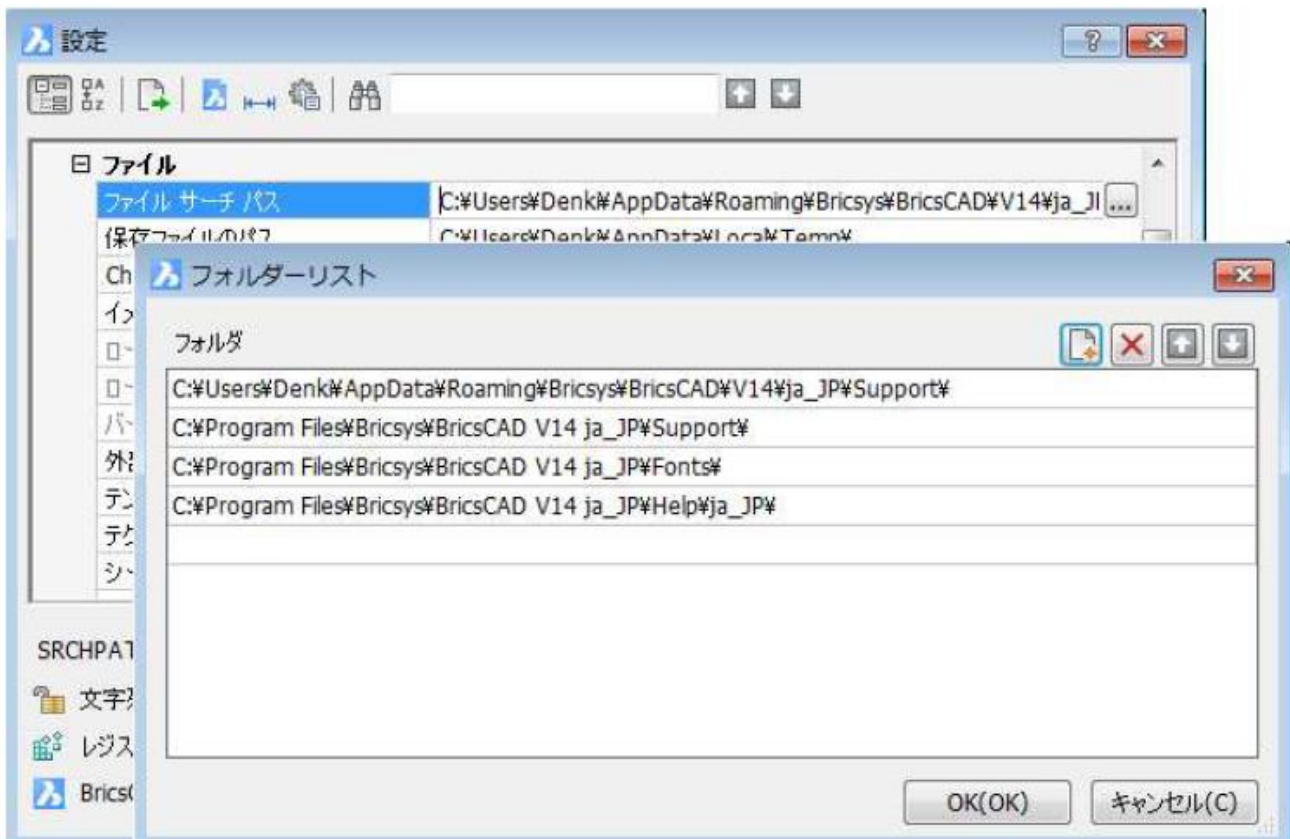
【動作対象】

BricsCAD Classic/Pro/Platinum V13以上

【インストール】

1. ダウンロードした BJ_Group.zip を解凍します。
2. BJ_Group.des を BricsCAD の "ファイルサーチパス" が設定されたフォルダにコピーします。

BricsCAD の設定 "ファイルサーチパス" の画面例



【使用方法】

コマンドバーに次の一文を入力します。

```
(load "BJ_Group.des")[Enter]
```

グループ化

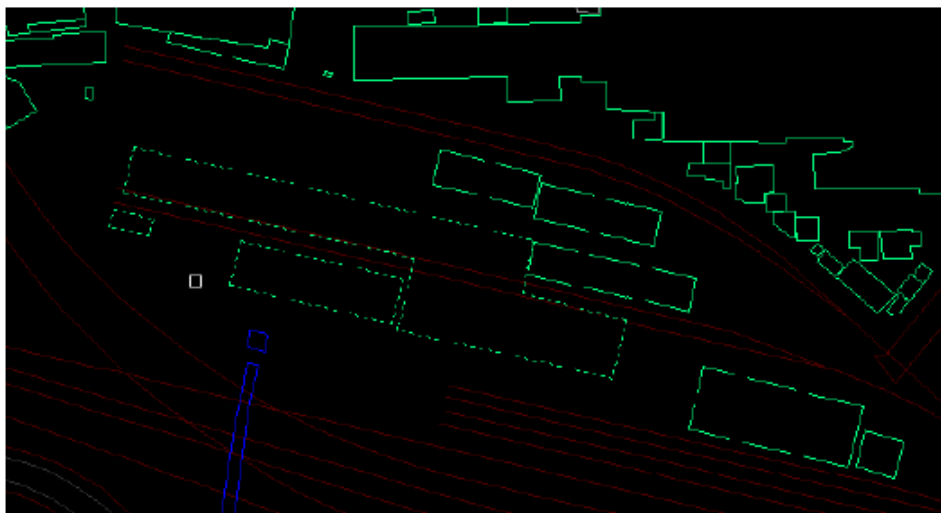
1. コマンドバーに次の一文を入力します。

```
BJ_GROUP_MAKE[Enter]
```

2. コマンドバーに下記が表示されるので、グループ化する図形を指示します。
グループ化する図形を選択してください。

図形を選択：

3. 複数図形を選択後、[Enter]を入力します。
4. 指示した図形が名前の無いグループ(例:*A1)として作成されます。



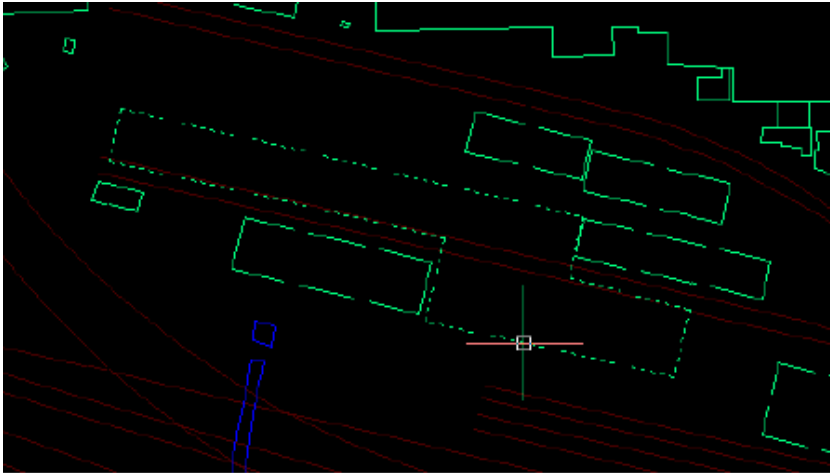
グループ図形指示方法のオン・オフ 操作方法

1. コマンドバーに次の一文を入力します。

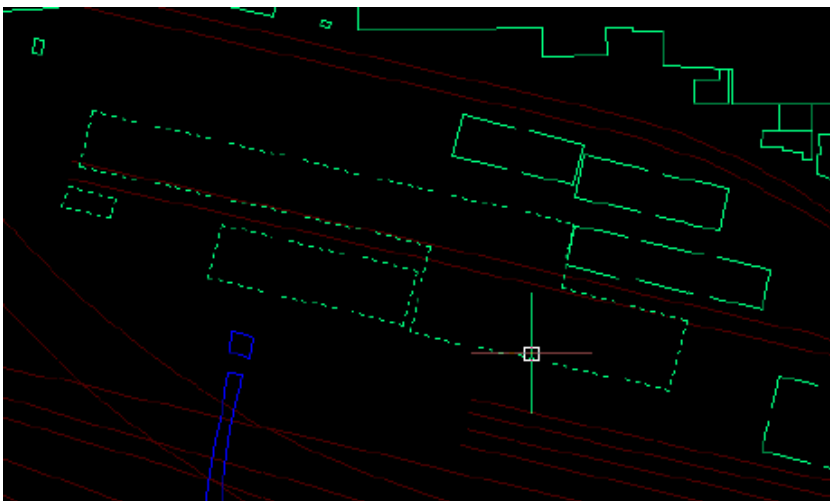
```
BJ_GROUP_ONOFF[Enter]
```

2. コマンドバーに “グループ選択をオフにしました” と表示され、カーソルを図形に近づけると、グループ内の図形が個別に選択できるようになっているのがわかります。
3. 再度、BJ_GROUP_ONOFF[Enter] とすると “グループ選択をオンにしました” と表示され、カーソルを図形に近づけると、グループ全体の図形が選択されます。

このコマンドはオン/オフのモードを切り替えます。



オフの時の選択状態



オンの時の選択状態

グループ解除

1. コマンドバーに次の一文を入力します。

BJ_GROUP_REMOVE[Enter]

2. コマンドバーに下記が表示されるので、グループ解除する図形を指示します。

グループ解除する図形を指示：

3. 指示した図形が属するグループが解除され、コマンドバーに次のようなメッセージが表示されます。

解除したグループ：*A1

以上