

■参照している図面ファイルが見つからない外部参照(Xref)の検出ツール

ビージェーソフト株式会社

本ツールは図面内に配置されている外部参照(Xref)のうち、見つからない外部参照を検出し、配置箇所を拡大(ズーム)表示します。

ダウンロードファイル：BJXRC.zip

ダウンロードファイルを解凍します。

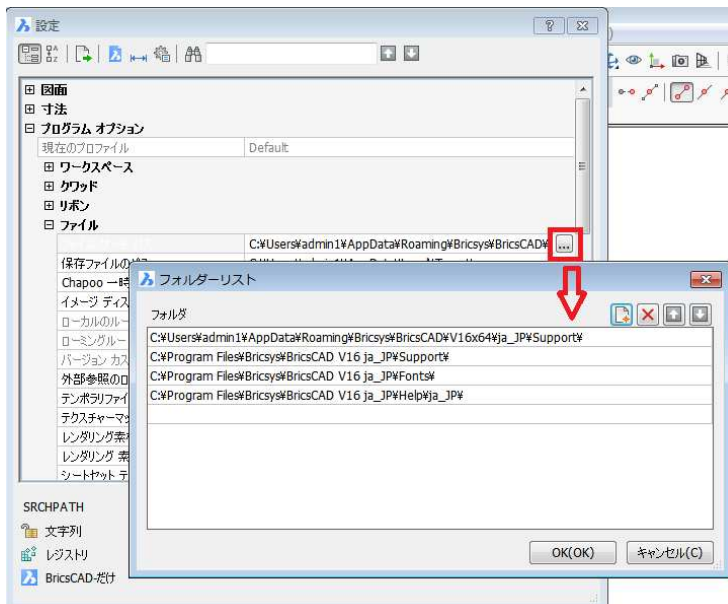
モジュール名：BJXRC_B.dll

●準備 ファイルのコピー

1. BricsCAD を起動し、メニューから[設定(S)]-[設定(G)…]を選択します。



2. [設定]ダイアログが表示されますので、[プログラム オプション]-[ファイル]を展開します。
3. 「ファイルサーチパス」の編集欄をクリックし、右側の... ボタンを押します。



4. 「ファイルサーチパス」に設定されたフォルダに BJBXRC_B.dll をコピーします。

ご注意

BJXRC_B.dll は BricsCAD をインストールされている PC のローカルドライブコピーしてください。ネットワーク接続のリモートドライブ(サーバーなど)に置くと正常に実行できないことがあります。

●実行方法

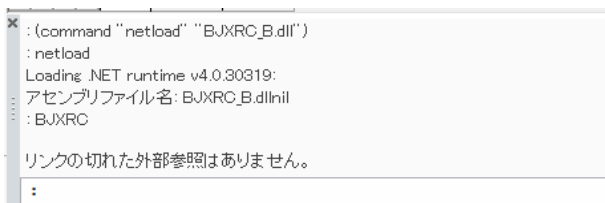
1.BricsCAD を起動します。コマンドバーに以下のように入力し、ENTER を押します。

(command "netload" "BJXRC_B.dll")

2.続けて以下のように入力し、Enter を押します。

BJXRC

結果：リンクの切れた外部参照が無い場合の例

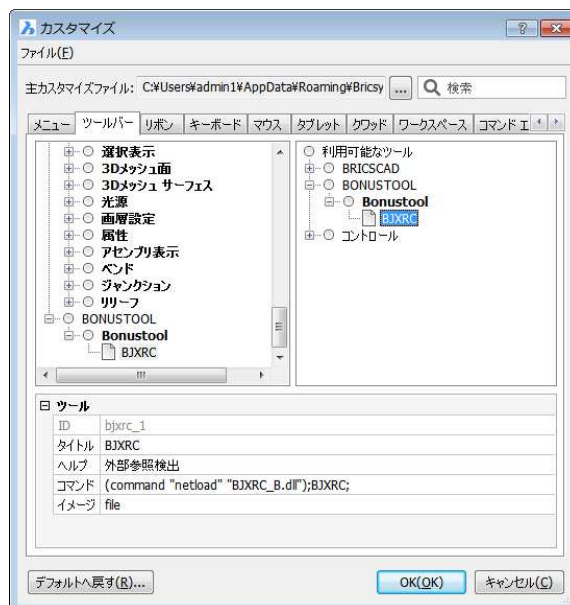


結果：リンクの切れた外部参照が検出された例



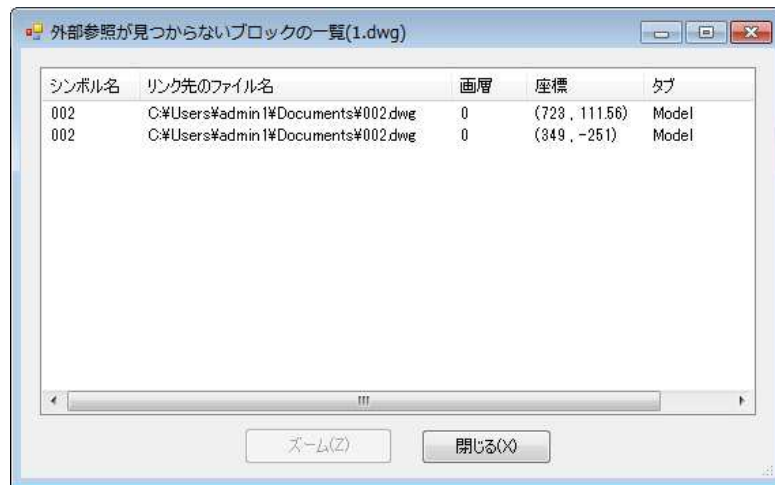
※メニューやツールアイコンなどに下記を登録するとメニュー、ツールアイコンから実行できます。

(command "netload" "BJXRC_B.dll");BJXRC;



●操作方法

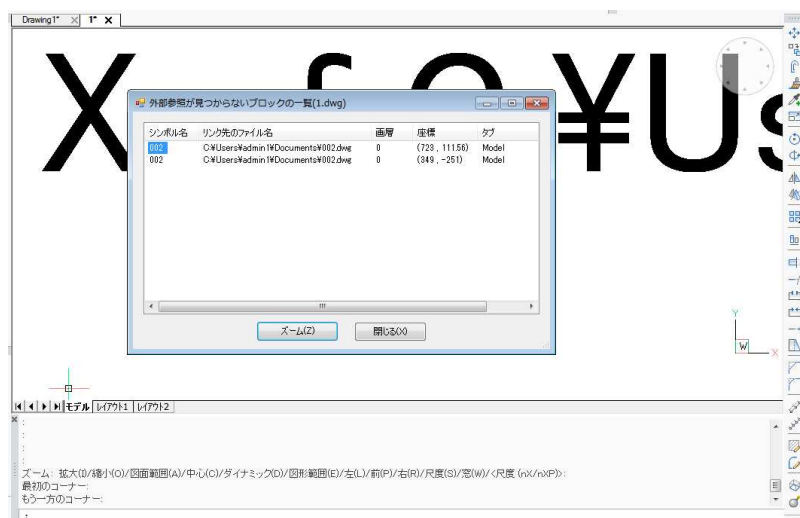
1. コマンドを実行します。外部参照が見つからないブロックの一覧が表示されます。



2. シンボル名を選択し、[ズーム]ボタンをクリックします。



3. 選択したシンボルの場所が拡大表示されます。



4. 確認後[閉じる]をクリックして終了します。

●コマンドバーで一覧を確認する方法

1.BricsCAD を起動します。コマンドバーに以下のように入力し、ENTER を押します。

(command "netload" "BJXRC_B.dll")

2.続けて以下のように入力し、Enter を押します。

-BJXRC

コマンドバーに以下のように表示されます。



以上。