

新旧図面を比較し、変更指示図面を自動作成します

朱書奉行

設計・生産現場の悩み

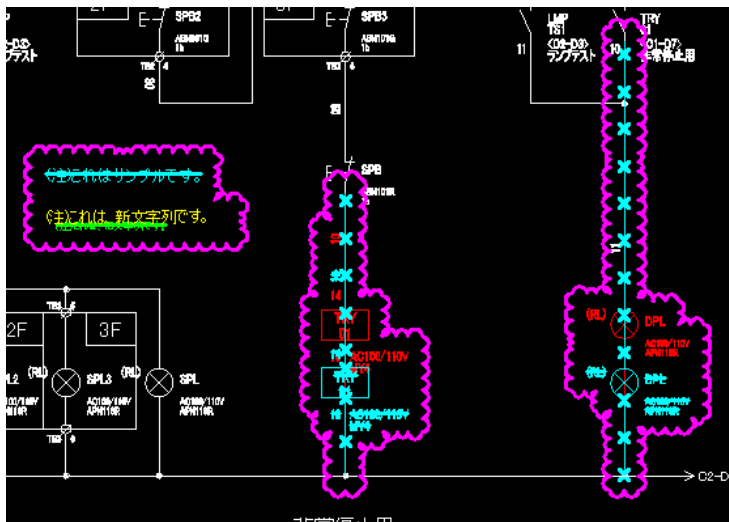
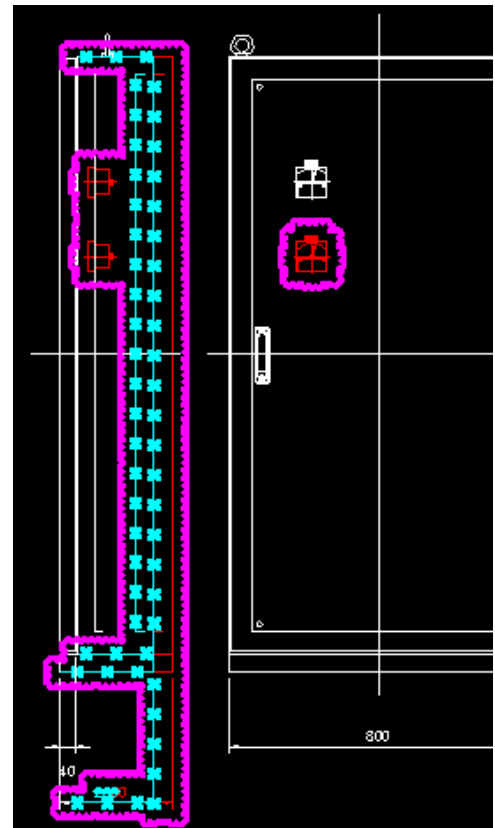
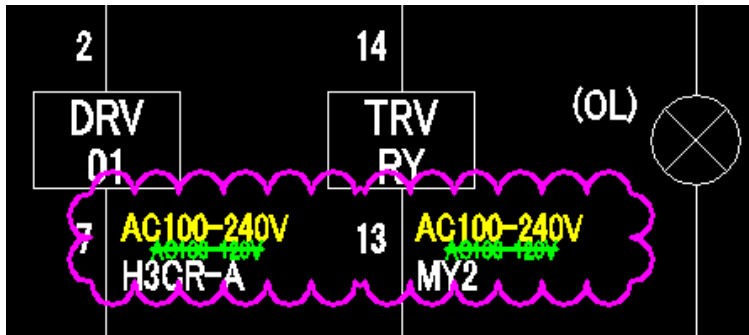
設計変更箇所は
いったいどこなんだ！

手書きの記入では時間
がかかりすぎる

人が修正するので変更箇
所の記入漏れをゼロにする
のは無理だよね・・・

熟練者でないと
わかりにくい

じゃあ、変更指示図面を 自動で作らしましょうよ！



標準価格 50,000 円(税別)

設計・生産効率化のベストパートナー

図研アルファテック株式会社

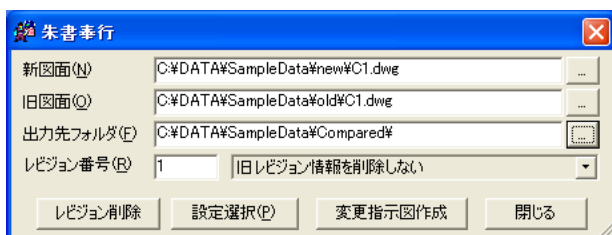
概要

- 変更前図面と変更後図面を比較し変更箇所が簡単に理解できる変更指示図面(DWG,DXF)を**自動作成**できます。
- **CAD ソフトが不要**で変更指示図面を作成できます。
- 変更箇所を **雲マーク** で囲み見やすく表記します。レビジョンマークも付加できます。
- 削除された図形には**抹消マーク(X)**削除された文字に**抹消ライン**を付けて表記し、変更内容が一目でわかります。

簡単操作

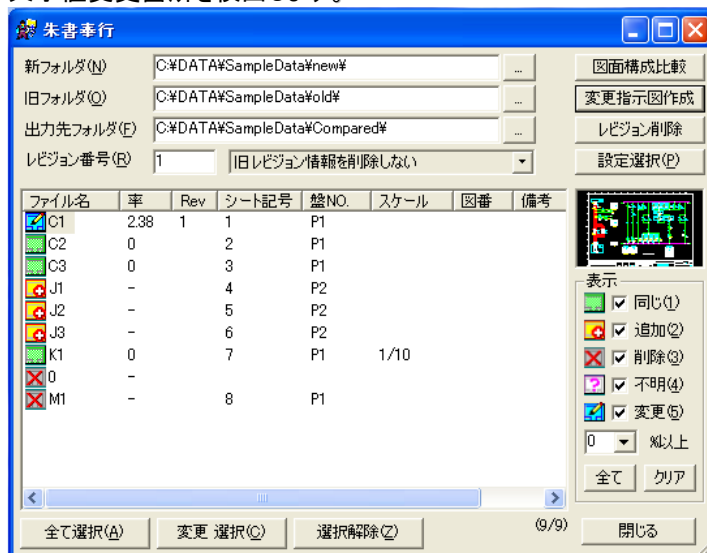
【図面間比較】

変更前(旧)図面と変更後(新)図面を指示し、新旧図面間で、追加・削除・文字値変更箇所を検出します。



【フォルダ間比較】

複数図面をフォルダ管理する場合は対象です。変更前(旧)フォルダと変更後(新)フォルダを指示し新旧フォルダ間で、追加・削除図面の検出、また、同名図面ファイル間で、追加・削除・文字値変更箇所を検出します。



今すぐ体験版をダウンロード

 <http://www.alfatech.jp>

仕様

- 比較対象図形
DWG,DXF ファイル内の点、線分、円、円弧、楕円、ポリライン、スプライン、マルチライン、テキスト、マルチテキスト、および、分解可能な図形(ブロック内図形,ブロック内属性値、寸法、ハッチング、プロキシ図形)
- 比較内容
追加、削除、文字値の変更
(これまで比較対象外となっていた 色、画層の変更および、文字フォント、線種などのプロパティの変更も比較対象となりました)
- 対象データ形式
AutoCAD または BricsCAD 等の CAD で作成した DWG,DXF ファイル, Illustrator 等のデザインソフトで作成した DXF ファイル ※DWG フォーマット 2018 まで対応
- 動作環境
OS: Windows 7 SP1 (32/64bit), Windows8, 8.1 (32/64bit) Windows10 (32/64bit)
CPU: Intel Core i5 以上 ・RAM: 4GB 以上
※ 記載の製品名は各会社の商標または登録商標です。
※ 改良のため予告なしに仕様の一部を変更することがあります

図研アルファテック株式会社

<http://www.alfatech.jp> Email sales@alfatech.jp

■本社

〒532-0011 大阪府大阪市淀川区西中島 2-14-6 新大阪第 2 ドイビル 5F
TEL:06-6300-0306 FAX:06-6300-0321

■関東支社

〒224-8580 神奈川県横浜市都筑区茅ヶ崎中央 32-11 センター南ビル 6F
TEL:045-482-7061 FAX:045-482-7062

■名古屋営業所

〒460-0002 愛知県名古屋市中区 2-19-32 Pinetree ビル 3F
TEL:052-201-9550

お問い合わせ・ご用命は下記へ